

DOKUMENTATION

SWEDOOR MASSIVDÖRRAR/TAMBURDÖRRAR/
INBROTTSSKYDDANDE DÖRRAR

SWEDOOR INNERDÖRRAR/SPEGELDÖRRAR

SWEDOOR YTTERDÖRRAR

SWEDOOR VARM - OCH KALLFÖRRÅDSDÖRRAR

10:18

Fdu-dokumentation för dörrar producerade av JELD-WEN

Projektnamn: _____

Bilagor: **Produktfakta och underhållsinstruktioner för**
Swedoor Massivdörrar/ Tamburdörrar/ _____
Inbrottskyddande dörrar: _____
Swedoor Innerdörrar /spegeldörrar: _____
Swedoor Ytterdörrar: _____
Swedoor Varm- och Kallförrådsdörrar: _____

Miljödeklarationer för
Swedoor Massivdörrar/ Tamburdörrar/
Inbrottskyddande dörrar: _____
Swedoor Innerdörrar /spegeldörrar: _____
Swedoor Ytterdörrar: _____
Swedoor Varm- och Kallförrådsdörrar: _____

Broschyrmaterial som visar
Swedoor Massivdörrar/ Tamburdörrar/
Inbrottskyddande dörrar: _____
Swedoor Innerdörrar /spegeldörrar: _____
Swedoor Ytterdörrar: _____
Swedoor Varm- och Kallförrådsdörrar: _____

Övrigt: _____

Datum: _____

Signatur: _____

10:19

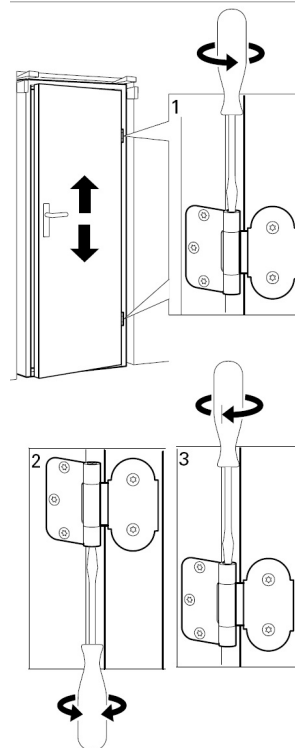
Förvaltning drift och underhåll

Innerdörrar/Spegeldörrar

Produktfakta	Innerdörrar levereras enligt följande specifikationer. Miljövarudeklarationer återfinnes i separat dokument på vår hemsida www.swedoor.se
Dörrblad	<p>Dörrblad typ Easy, Easy Nature, Easy Effect och Style har distansmaterial av honeycomb (cellformat papper) med ramträ runt om.</p> <p>Dörrblad typ Stable och Compact har massiv fyllning av skivmaterial liknande spånskiva med ramträ runt om. Dörren är målad i över och underkant.</p> <p>Furu spegeldörrar Craft utföres med massiv furu i ramträ och speglar. Målade spegeldörrar Tradition har massivt trä i ramdelarna med ytskikt och speglar i träfibermaterial.</p> <p>Dörrblad typ Purity har ram och spegel av träfibermaterial som är belagd med vit folie.</p> <p>Målade dörrblad typ Unique har massivt trä i ramdelarna med ytskikt och speglar i träfibermaterial som därefter målas. Dörren är målad i över och underkant.</p> <p>Fanerade dörrblad typ Unique har massivt träfibermaterial i ramdelarna och speglarna som därefter faneras och klarlackeras.</p> <p>Var uppmärksam på att vissa tejsorter kan skada målade och fanerade ytor.</p>
Karm	<p>Obehandlad karm och karm med genomsynlig ytbehandling har en träkvalitet utan lagningar och fingrskarv i virkesklass C. Fanerad karm har virkesklass A. Målad karm har virkesklass D.</p> <p>+Karmen är en kvistfri karm på alla synliga ytor, samt med en fylligare ytbehandling med högre kvalitet än std-karmen.</p> <p>+Karmen är också försedd med tätningslist.</p> <p>Virkesklass A-D enligt SS 81 73 02 se sid 10:14.</p>
Typgodkännande	JELD-WEN brand- och ljudisolerande dörrar är typgodkända av SITAC AB.
Beslag	Se respektive dörrtyp under avsnitt 1, 2 och 3.
Garanti	5 års garanti mot fabriktionsfel. Detta förutsätter naturligtvis att JELD-WENs monterings- och skötselansvisningar följs.
Målade dörrblad	Färgen är en tvåkomponents halvblank syrahärdande täckfärg, som uppfyller höga krav på fyllighet, repfasthet, nötning och utseende samt har stor motståndskraft mot de flesta hushållskemikalier, fett och lösningsmedel.
Rengöring/underhåll	Se Skötselansvisningar sid 10:9, 10:10.
Justering	<p>Gångjärn: Våra innerdörrar levereras med snap-in gångjärn. Dessa gångjärn kan justeras 2 mm uppåt eller nedåt, med hjälp av en skruv i topp och botten av karmens gångjärnsstolpe. Se skiss.</p> <p>Slutblecket: Kan lätt justeras genom att böja ut justertungan med en skruvmejsel.</p>

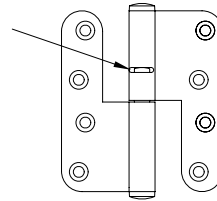
10:20

Snap-in gångjärn

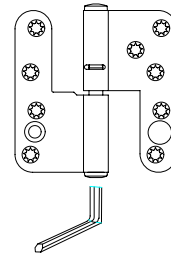


Produktfakta	Massivdörrar levereras efter följande specifikationer. Miljövarudeklarationer återfinnes i separat dokument på vår hemsida www.swedoor.se
Dörrblad	Stomme av linspånplattor med kraftigt fururamträ runt om. Säkerhetsdörrar har en kassett av stålplåt runt innanmätet på fyra sidor. Dörrarna är godkända för montage av dörrstängare. Våtrumsdörr typ WD: Fyllning av polystyren och ramen är uppbyggd av polyurethanbaserad miljöplatta. Hela konstruktionen är vattenbeständig. Var uppmärksam på att vissa tejsorter kan skada målade och fanerade ytor.
Ytor	Massivdörrar finnes med alternativa ytor/ytbehandlingar av högtryckslaminat, fanerade lackade och målade ytor. Se mer under avsnitt 7.
Träkarm	Obehandlad karm och karm med genomsynlig ytbehandling har en träkvalitet utan lagningar och fingerskarv i virkesklass C. Fanerad karm har virkesklass A. Målade karm har virkesklass D. Virkesklass A-D enligt SS 81 73 02 se sid 10:14.
Stålkarm	Karm för ytbehandling på arbetsplats levereras elgalvaniserad. Färdigbehandlad stålkarm ytbehandlas med pulverlack eller våtlack.
Beslag	Se respektive dörrtyp under avsnitt 7.
Typgodkännande	JELD-WEN brand- och ljudisolerande dörrar är typgodkända av SITAC AB.
Garanti	5 års garanti mot fabriksfel. Detta förutsätter naturligtvis att JELD-WENs monterings- och skötselanvisningar följs.
Rengöring/underhåll	Se Skötselanvisningar 10:8, 10:9
Justering	Till ofalsad/underfalsad dörr: Gångjärnen har en horisontell slits i dörrbladsdelen, där man kan företa en enkel höjdjustering: 1) Lyft dörrbladet ca 8 mm (skall ej lyftas av). 2) Placera en eller flera justeringsbrickor typ 249-8,5 in genom slitsen. Se fig. 1. (Gärna insmorda med vaselin eller liknande). 3) Sänk dörren igen, och justeringsbrickan faller på plats i toppen av gångjärnet. Samtliga gångjärn skall justeras samtidigt. Justeringsbrickan finns att köpa i tjocklekarna 1,0 och 1,5 mm. Finns hos bygg- och järnfackhandeln. Till överfalsad dörr samt gångjärn i stålkarmar: Gångjärnet har en Torxskruv (T15) i underkant karmdel som kan höjas eller sänkas max 2 mm. Justera skruven medsols eller motsols tills önskad höjd på dörrbladet erhållits. Se fig 2. Var noga med att alla gångjärn justerats lika mycket.
Slutbleck:	Efter en tids användning kan tätningslisten ha pressats samman så att dörren känns lite glapp. Detta justeras genom att justertungan i slutblecket böjes ut med en skruvmejsel.
Alternativt slutbleck:	Dörrrens täthet kan vid behov justeras i slutblecket. Lossa slutbleckets båda justerskruvar och justera så dörrbladet blir tätt mot karmen. Spänn därefter skruvarna noga.
Lås Säkerhetsdörrar /Tamburdörrar:	Om dörren levereras med 2 låsenheter är det huvudlåset som skall låsas för att säkerhetsklassen ska uppfyllas. Extralåset anses som en extra säkerhet, men påverkar ej säkerhetsklassen. Det är viktigt att dörren hålls på plats i karmen av tryckskolven, och ej av regelkolven eftersom dörren då tappas en del av sina ljudreducerande egenskaper.

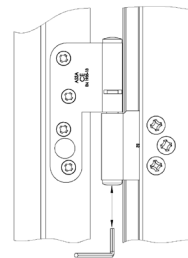
Till ofalsad/underfalsad dörr



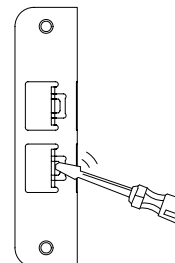
Till över-/underfalsad dörr



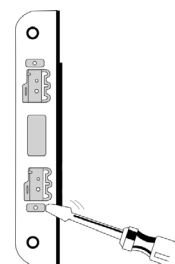
Stålkarmsgångjärn



Slutbleck

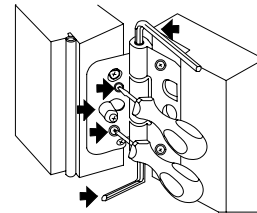


Alternativt slutbleck

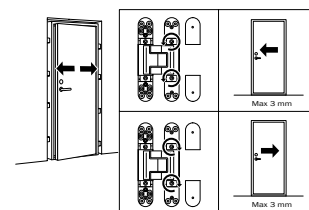
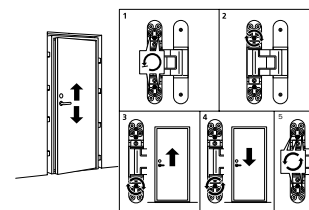
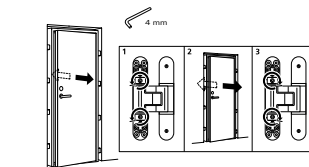


Produktfakta	Ytterdörrarna levereras enligt följande specifikation. Miljövarudeklarationer återfinnes i separat dokument på vår hemsida www.swedoor.se	
Dörrblad	<p>ADVANCE-LINE: Stomme av fiberplattor med heltäckande aluminiumplåtar på båda sidor. Dörrbladstjocklek ca 60 mm. Målade dörrar: Syrahärdande lackfärg med hög utomhusbeständighet, glansvärde ca 25.</p> <p>Fanérade dörrar: Ytbehandling sker med en ej filmbildande träolja som har goda träkonserverande egenskaper och skyddar ytan mot olika slags väderlekspåkänningar.</p> <p>Clever-line: Stomme av polystyren cellplast med heltäckande aluminiumplåtar på båda sidor. Dörrbladstjocklek ca 60 mm. Vattenburen färg med hög utomhusbeständighet, glansvärde ca 25.</p> <p>Karm/sidoljus: 105 mm karm. Klarlackad hårdträtröskel i kombination med aluminiumbrygga.</p>	
Beslag	Se avsnitt 6.	
Egenskaper	Se respektive dörrtyp på sidorna 6:3, 6:4 6:5, 6:6.	
Garanti	5 års garanti mot fabriktionsfel och 15 års formgaranti på ADVANCE-LINE samt 10 års formgaranti på clever-line. Detta förutsätter att våra underhålls- och skötselavvisningar följes.	
Rengöring/ Skötsel	Se skötselavvisningar sid 10:5 och 10:6.	
Justering	Gångjärn	<p>Classic och Function: Justering av dörren i höjdlid kan utföras med hjälp av insexnyckel.</p> <p>För att justera dörren i sidled lossas bakkantssäkring och monterings-skruvorna.</p> <p>Dörren kan justeras i sidled med hjälp av gångjärnets sidojusterskruvar. Sist skruvas bakkantssäkringen och monterings-skruvorna fast (se skiss).</p> <p>Character: Dörrarna är försedda med dolda gångjärn som är justerbara i höjdlid, sidled samt djupled, se bild.</p>
	Gångjärn clever-line:	<p>Finjustering av dörren i höjd- och sidled utföres på gångjärnet, enligt bild.</p> <p>Var uppmärksam på att båda gångjärnen ska bära lika mycket.</p> <p>Glöm inte att lossa/skruva åt låsskruven före och efter justering. (Se skiss.)</p>
	Slutbleck:	<p>Dörrrens täthet kan vid behov justeras i slutblecket. Lossa slutbleckets båda justerskruvar och justera så dörrbladet blir tätt mot karmen. Spänn därefter skruvarna noga.</p>

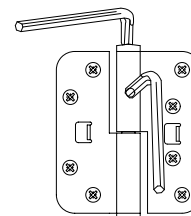
Gångjärn ADVANCE-LINE – Classic/Function/Ek



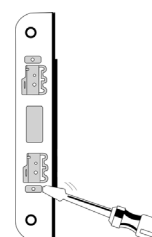
Gångjärn ADVANCE-LINE – Character



Gångjärn clever-line



Slutbleck

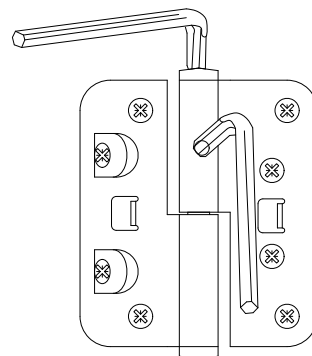


Förvaltning drift och underhåll

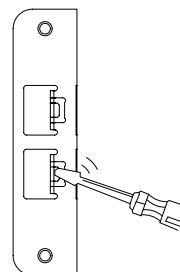
Obehandlad varm- och Kallförrådsdörr

Produktfakta	Ytterdörrarna levereras enligt följande specifikation. Miljövarudeklarationer återfinnes i separat dokument på vår hemsida www.swedoor.se	
Dörrblad	Kallförrådsdörr: Stomme med ramträ av furu samt rockwoldisolering, utsida av obehandlad furupanel samt insida av obehandlad plywood. Dörrbladtjocklek 47 mm. Varmförrådsdörr: Stomme med ramträ av furu samt Isolering av polystyren cellplast med heltäckande aluminiumplåtar på båda sidor, ytan utgörs på utsidan av spårfräst plywood och insidan av slät plywood. Dörrbladtjocklek 47 mm.	
Karmar/trösklar	Kallförrådsdörr: 105 mm obehandlad furukarm med obehandlad furutröskel. Varmförrådsdörr: 105 mm obehandlad furukarm med värmebehandlad hårdträtröskel.	
Beslag	Se avsnitt 6.	
Garanti	2 års garanti mot fabriktionsfel. Detta förutsätter att våra underhålls- och skötselavvisningar följes.	
Rengöring/ Skötsel	Se skötselavvisningar sid 10:5 och 10:6.	
Justering	Gångjärn:	Finjustering av dörrhöjden utföres på gångjärnet med hjälp av insexnyckel. Var uppmärksam på att båda gångjärnen ska bära lika mycket. Glöm inte att lossa/skruva åt låsskruven före och efter justering. (Se skiss.)
	Slutbleck:	Dörrrens täthet kan vid behov justeras i slutblecket. Detta justeras genom att justertungan i slutblecket böjes ut med en skruvmejsel.

Gångjärn varm- och kallförrådsdörr



Slutbleck



Glasegenskaper

Glastyp	Glaset Rw-värde (tillverkarens uppgift)	Brandklass	Personsäkerhetsklass	Vikt/m ²	Tjocklek
6 mm härdat glas	33dB	-	1(C)2	15 kg	6 mm
8,76 mm lamellglas	34dB	-	1(B)1	20 kg	8,76 mm
8,76 mm ljudlamellglas	36dB	-	1(B)1	20 kg	8,76 mm
10,76 mm lamellglas	35dB	-	1(B)1	25 kg	10,76 mm
10,76 mm ljudlamellglas	38dB	-	1(B)1	25 kg	10,76 mm
13/39 ljudlamellglas	39dB	-	1(B)1	30 kg	13 mm
15/40 ljudlamellglas	40dB	-	1(B)1	35 kg	15 mm
34,38 mm ljudisolerglas	43dB	-	1(C)2/2(B)2	45 kg	34,38 mm
11 mm Contraflam Door Lite*	37dB	E30/E60	1(B)1		11 mm
16 mm Contraflam	38dB	EI30	1(B)1		16 mm
24 mm Contraflam	37 dB	EI60	1(B)1		24 mm

Anm: * Utöver dagens klass E uppfyller detta glas kommande klass EW (som innebär krav på max strålningsvärme på den icke brinnande sidan).

10:24